

# ES2 (Small Size Type)



## ES2 chassis Specifications

Size	211 × 195.5 × 53 (W×D×H)
Weight	0.85 Kg
Cooling System	Chipset Fan(40 × 40), Case Fan(50 × 50)
재질 및 후처리	알루미늄 케이스 (백색 아노다이징)
음선 포트	DB Conector X 2
고정방식	Bracket or Hole 고정, 모니터 브라켓(Optional)
확장슬롯	-
Power	DC 12V/4A

\* 붉은글씨는 추가옵션 및 업그레이드 항목임.



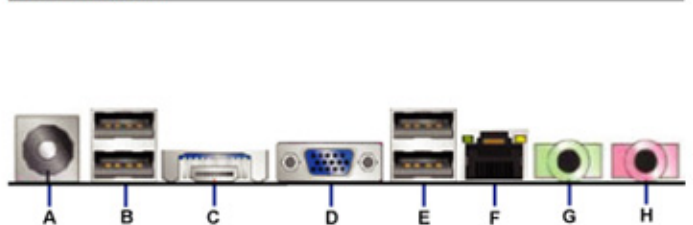
## I1037 mother board Specifications

Processor	Intel Dual-core 1037 Processor (1.8GHz) 2MB L3 cache
Chipset	INTEL® NM70 Mobile Chipset
Memory	1*SO-DIMM slot Support DDR3 1333/1066/800 Normal 4G, Max. to 8GB
Graphics	Intel GMA 3600
Back IO	- USB x 4, 1 Parallel Port(Optional) - 4 Serial Port (Option)
Audio	ALC887 Audio CODEC, HD Audio CODEC
Networking	Realtek® RTL8111F Chip, PCI Express Gigabit LAN
소비전력	20W
HDD	160G 2.5" HDD 5400RPM 250G ~ 1TB HDD, 40G ~ SSD 옵션가능
FAN	NMB Japanese FAN 50*50
파워서위저	케이스 파워스위저, 멀티스위저(Optional)
Temperature Operating	0℃ ~ 60℃
Noise(dBA)	

\* 붉은글씨는 추가옵션 및 업그레이드 항목임.



## I1037 back panel



### Item Description

- A 12V DC in
- B USB x 2
- C HDMI port
- D VGA port
- E USB x 2
- F RJ45
- G Line-out connector
- H MIC connector

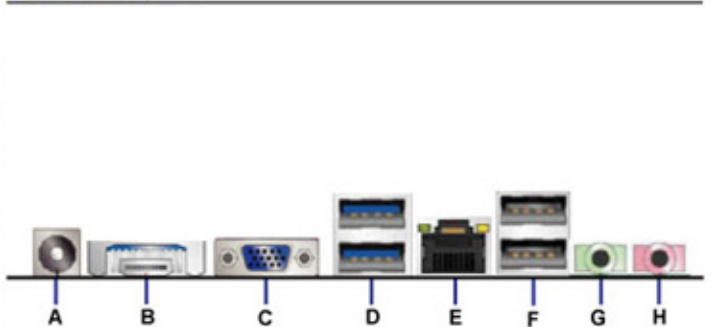
## I5\_9500 mother board Specifications

Processor	Intel Gen 5th I5 5200U or 5th Series (Dual Core 2.7GHz or 2.9GHz)
Chipset	Broadwell
Memory	1*SO-DIMM slot Support DDR3 1333/1066/800 Normal 4G, Max. to 8GB
Graphics	Intel HD Graphics 4400
Back IO	- HDMI, VGA, USB 2.0 x 2, USB 3.0 x 2, LAN - 6 COM, LPT, COM2 pin can choose optional RS232/RS422/RS485 signal.(Option)
Audio	ALC887 Audio CODEC, HD Audio CODEC
Networking	Realtek ALC662 HD digital audio decoder
소비전력	20W
HDD	64G SSD ~ 1T SSD 1TB ~ 3TB HDD 추가 가능
FAN	CPU FAN BALL BEARING
파워서위저	케이스 파워스위저, 멀티스위저(Optional)
Temperature Operating	-20℃ ~ 60℃
Noise(dBA)	

\* 붉은글씨는 추가옵션 및 업그레이드 항목임.



## I5\_9500 back panel

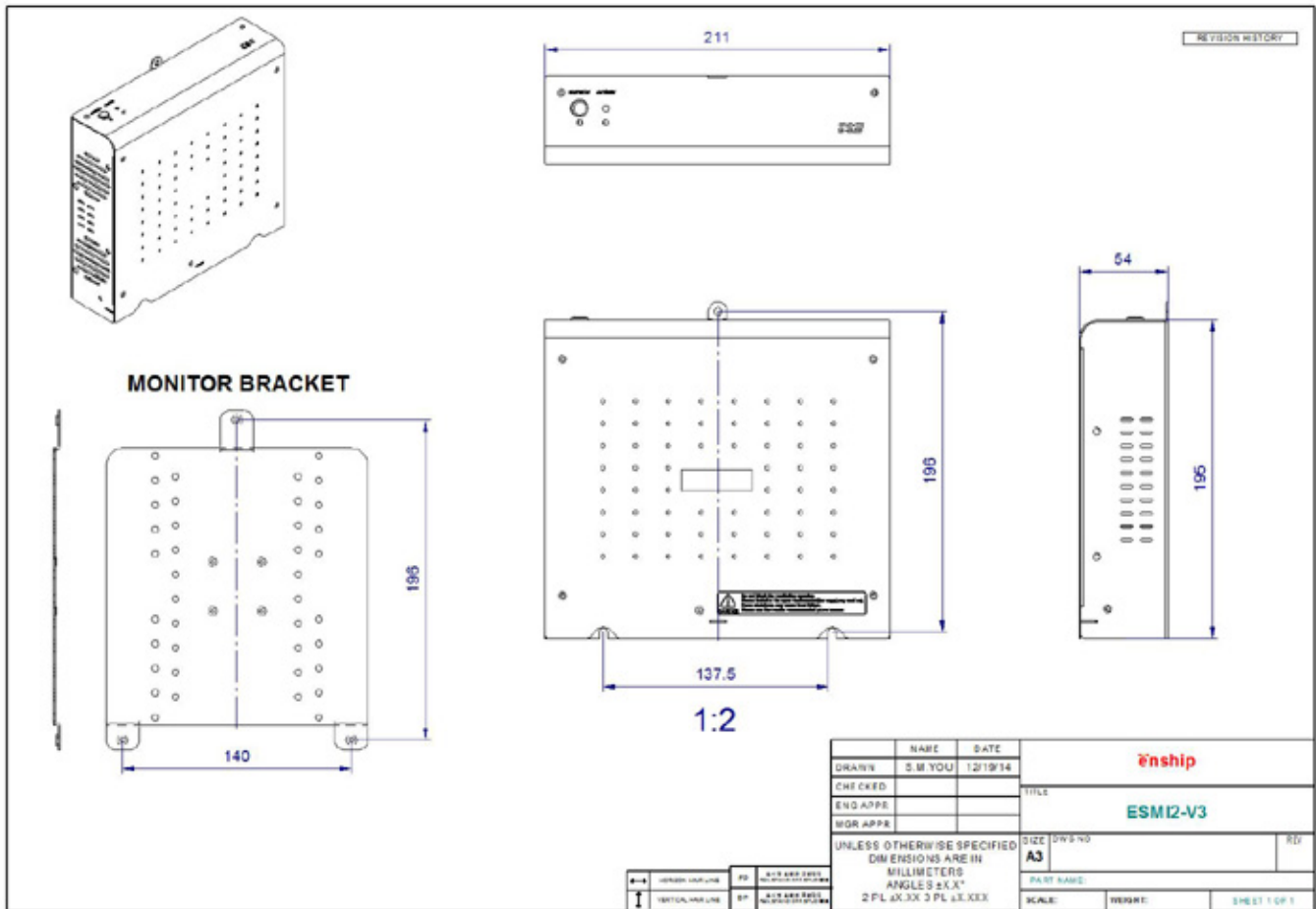


### Item Description

- A 12V DC in
- B HDMI
- C VGA port
- D USB 3.0 Port x 2
- E RJ-45 Port
- F USB 2.0 Port x 2
- G Line-OUT
- H MIC

# ES2 (Small Size Type)

## ES2\_Dimension



# ES2 (Small Size Type)

## 외형



- 고급 알루미늄 케이스
- 백색 아노다이징

## IO버전 케이스 (옵션)



- BACK PANEL 의 옵션포트가 부족하실때 사용하는 옵션 입니다. (케이스 변경)
- IO버전 케이스는 시리얼 옵션포트 및 멀티스위치 총 5곳, 패러럴 포트 1곳을 장착 할 수 있습니다.

## Free Layout

- 벽면, 천정, 책상, 모니터 후면, LCD TV 후면등 장착 가능.

